

(19) 【発行国・地域】日本国特許庁(JP)

(45) 【発行日】令和2年4月27日(2020.4.27)

(12) 【公報種別】意匠公報(S)

(11) 【登録番号】意匠登録第1658741号(D1658741)

(24) 【登録日】令和2年4月10日(2020.4.10)

(54) 【意匠に係る物品】放電管

(52) 【意匠分類】H1-76

(51) 【国際意匠分類】Loc(12)C1.26-04
【Dターム】H1-76D

(21) 【出願番号】意願2019-22317(D2019-22317)

(22) 【出願日】令和1年10月4日(2019.10.4)

(72) 【創作者】
【氏名】鈴木 淳一
【住所又は居所】東京都豊島区要町1-29-11 株式会社東通研内

(73) 【意匠権者】
【識別番号】502154452
【氏名又は名称】株式会社東通研
【住所又は居所】東京都豊島区要町1-29-11

(74) 【代理人】
【識別番号】100091306
【弁理士】
【氏名又は名称】村上 友一

(74) 【代理人】
【識別番号】100174609
【弁理士】
【氏名又は名称】関 博

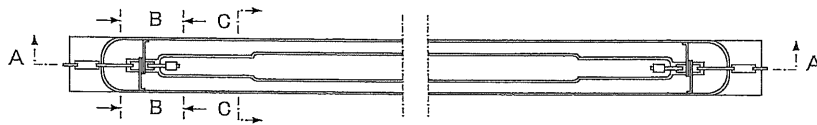
【審査官】清水 玲香

(55) 【意匠に係る物品の説明】本意匠に係る放電管は、紫外線照射ランプとして用いられる。放電容器内部の両端に一对の電極を対向するように取り付けている。放電管は、第1石英管の外表面を覆う第2石英管を配置した二重の構造に形成している。

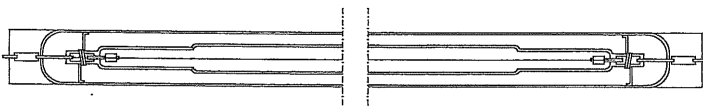
(55) 【意匠の説明】正面図、背面図、平面図、底面図、右側面図等で示す放電容器部分は透明である。また透明部分を斜線で表した参考正面図に示すように、電極、電線を除き斜線を施した部分は透明である。左側面図は右側面図と同一に表れる。図面中省略部分は願書添付図面上8cmである。

【図面】

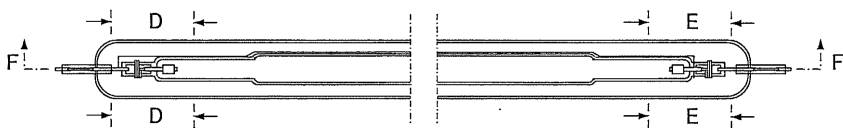
【正面図】



【背面図】



【平面図】



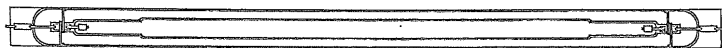
【底面図】



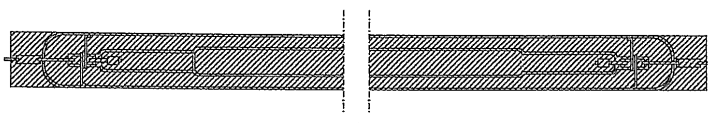
【右側面図】



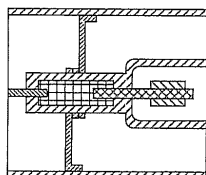
【縮小正面図】



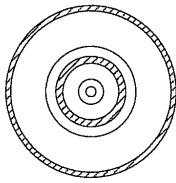
【透明部分を斜線で表した参考正面図】



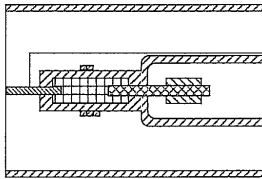
【B - B部分のA - A断面拡大図】



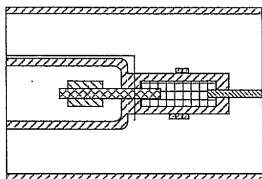
【C - C断面拡大図】



【 D - D部分の F - F 断面拡大図】



【 E - E部分の F - F 断面拡大図】



(5 6) 【参考文献】意登 1 1 8 2 2 6 5 セラミック発光管採用、高演色、高効率、長寿命セラメタシリーズカタログ 2 0 0 6、8 頁、(特許庁意匠課公知資料番号 H C 1 9 0 0 2 9 7 7) 株式会社ホームメイキング、ホームページ掲載実績あり、M 1 0 0 0 L S / B H、(特許庁意匠課公知資料番号 H J 1 9 0 3 8 8 7 3)